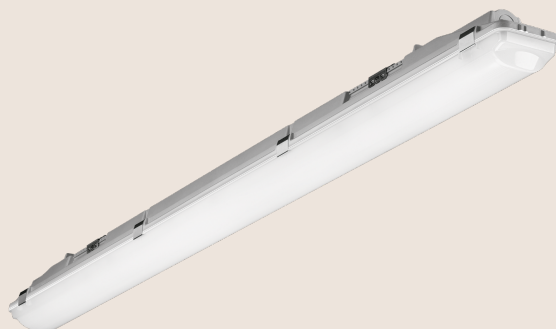


LEDON

pioneering light

ARMSTRONG Pure Feuchtraumleuchte

Bei der Beleuchtung von Produktionsstätten, Lagerhallen, Parkgaragen oder Kellerräumen kommt es auf die inneren Werte an. Aspekte wie Effizienz, Langlebigkeit und die Unempfindlichkeit gegenüber äußeren Einflüssen sind von entscheidender Bedeutung. LEDON hat erstklassige Feuchtraumleuchten mit vielfältigen Installationsmöglichkeiten im Sortiment.



BESCHREIBUNG	ARTIKELNUMMER	EAN CODE	DIMMBAR
ARMSTRONG Pure 1185 37W/840 WH 230V	29001663	9 009453 030733	Nein
ARMSTRONG Pure 1477 51W/840 WH 230V	29001664	9 009453 030740	Nein

Optional erhältlich: Abdeckung in PMMA Ausführung

ALLGEMEINE DATEN

Gehäusematerial	Polycarbonat (PC) / Metall
Schutzart	IP66
Stoßfestigkeit	IK08
UV-Beständigkeit	Ja
Bemessungslebensdauer *	50 000 h
Anzahl Schaltzyklen bis zum vorzeitigen Ausfall	100 000
Zünd-/Anlaufzeit bis 100%	< 0,5 s
Umgebungstemperatur	-20 °C - +40 °C
Tc (max) Konverter	60 °C
Quecksilbergehalt	0,0 mg
Risikogruppe (Photobiologische Sicherheit)	RG0
Befestigung	Die Leuchte ist nur für den Einsatz in Innenbereichen oder überdachten Außenbereichen bestimmt. Die Leuchte ist zur Verwendung in einer Umgebung geeignet, in der eine Ablagerung von leitfähigem Staub auf der Leuchte erwartet werden kann.
Anschlussart	5-polige Steckklemme, geeignet für Durchgangsverdrahtung
Mitgeliefertes Installationsmaterial	Verschlussclips (V2A), 2 Montageklammern, 1 Kabelverschraubung
Garantie	5 Jahre Herstellergarantie, 3 Jahre Vollgarantie
Konformität	IFS Food

LICHTTECHNISCHE DATEN

	1185 mm	1477 mm
Bemessungslichtstrom	4900 lm	6800 lm
Lichtausbeute (Effizienz)	126 lm/W	133 lm/W
Lichtfarbe	Neutralweiß	
Farbtemperatur	4000 K	
Farbwiedergabeindex Ra	80	
Lichtstromerhalt am Ende der Lebensdauer *	L70 B10	
Abstrahlwinkel	120°	

* bei einer Umgebungstemperatur von 25 °C

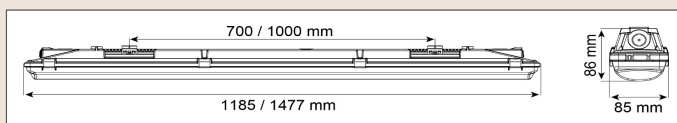
ELEKTRISCHE DATEN

	1185 mm	1477 mm
Bemessungsleistung	39,0 W	51,0 W
Betriebsfrequenz	50/60 Hz	
Nennspannung	220-240 V AC	
Leistungsfaktor	> 0,93	> 0,95
Stromstärke (berechneter Wert)	0,16 A	0,22 A
Einschaltstrom (typ. I _{peak} /μs)	20,4 A / 40 μs	
THD	< 20 %	

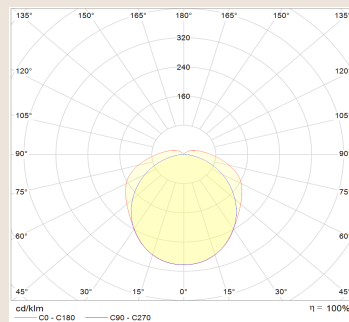
GRÖSSE & GEWICHT

	1185 mm	1477 mm
Länge	1185 mm	1477 mm
Breite	85 mm	85 mm
Höhe	86 mm	86 mm
Gewicht	1,49 kg	2,13 kg


GRAFIKEN



Ausführung	Typ. I _{peak} /μs	Anzahl EVG an einpoligen Leitungsschutzschaltern (LS)			
		LS-Typ	10 A	13 A	16 A
1,2m + 1,5 m	20,4 A / 40 μs	B	14	19	23
		C	23	30	38




LEDON
pioneering light

 Diese Leuchte enthält eingebaute LED-Lampen.

A⁺⁺
A⁺
A
C
D
F

LED

Die Lampen können in der Leuchte nicht ausgetauscht werden.

874/2012 

Die Installationsanleitung finden Sie unter <https://ledon.at/armstrong/armstrong-pure-1081>

Änderungen vorbehalten
Aktualisiert am: 03.03.2021